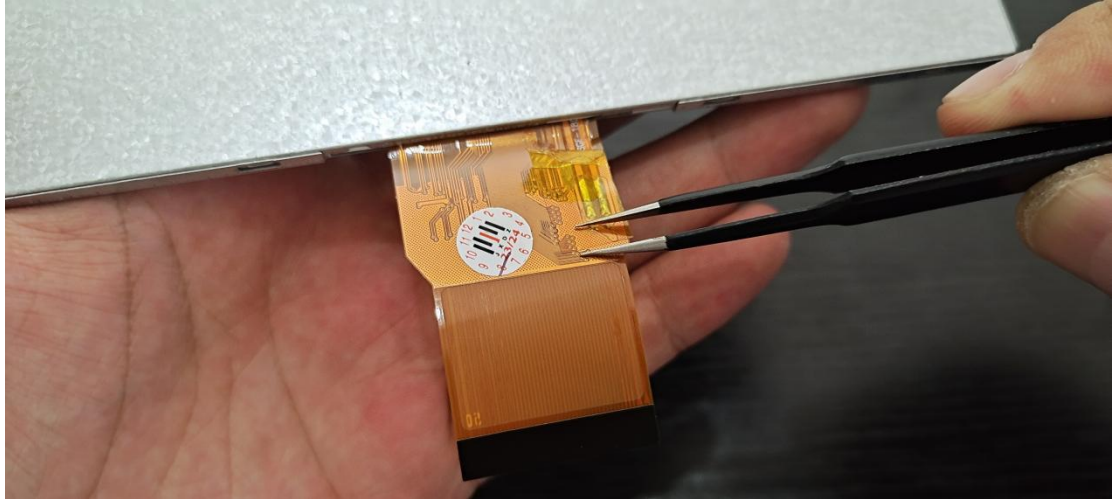


全息舱组装教程-----by 甄大大本甄（全网同名）

拿到屏幕后，翻到背面，撕掉覆盖背光排线的金手指胶带（如有）

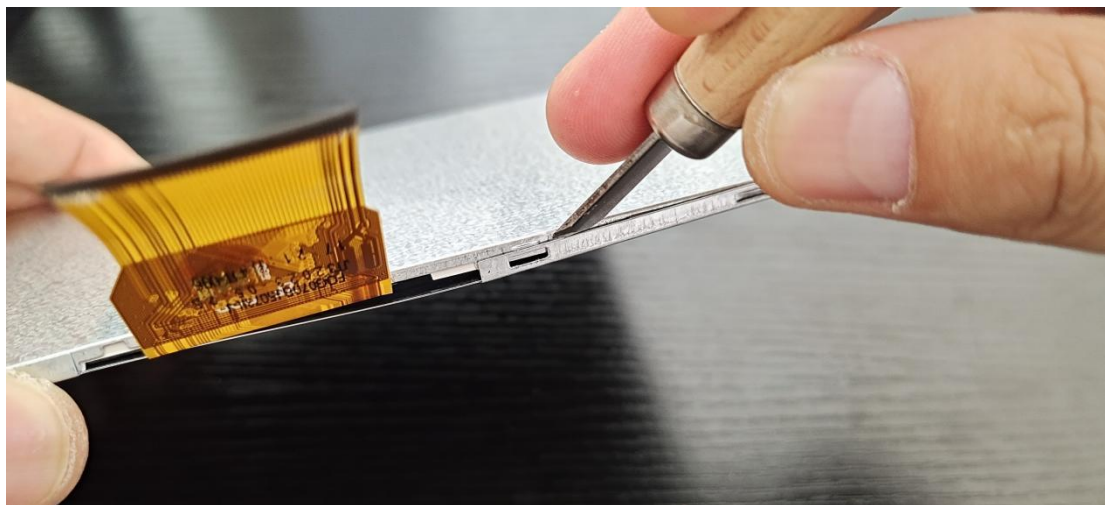


用烙铁分开排线连接处

切记分开背光排线后不可通电！会冒烟！！（一直到后面重新接回后才可通电）



撬开屏幕外壳，注意边框不要变形



把屏幕翻转过来，不要弄乱背光膜的顺序（每一层面面向屏幕一面为正面）



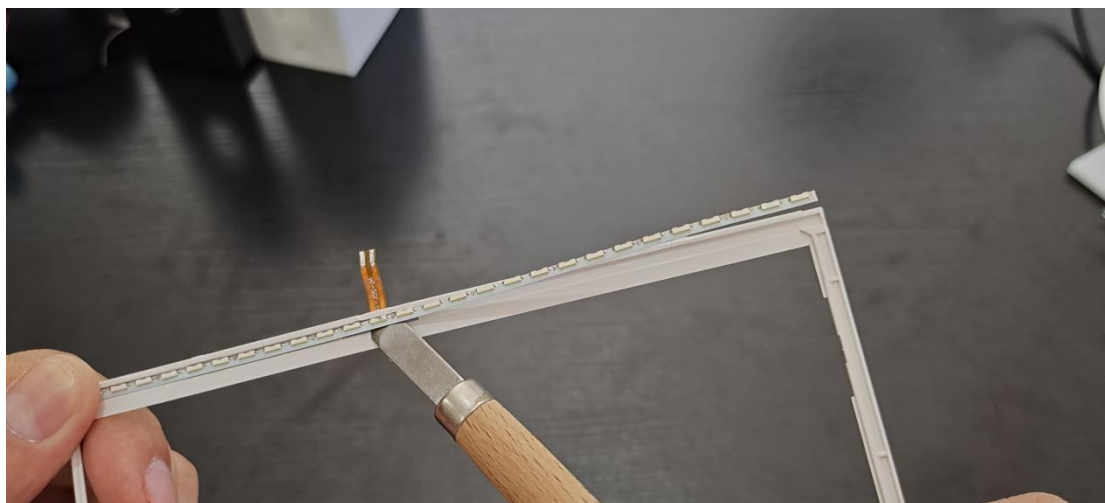
取下背光灯塑料边框



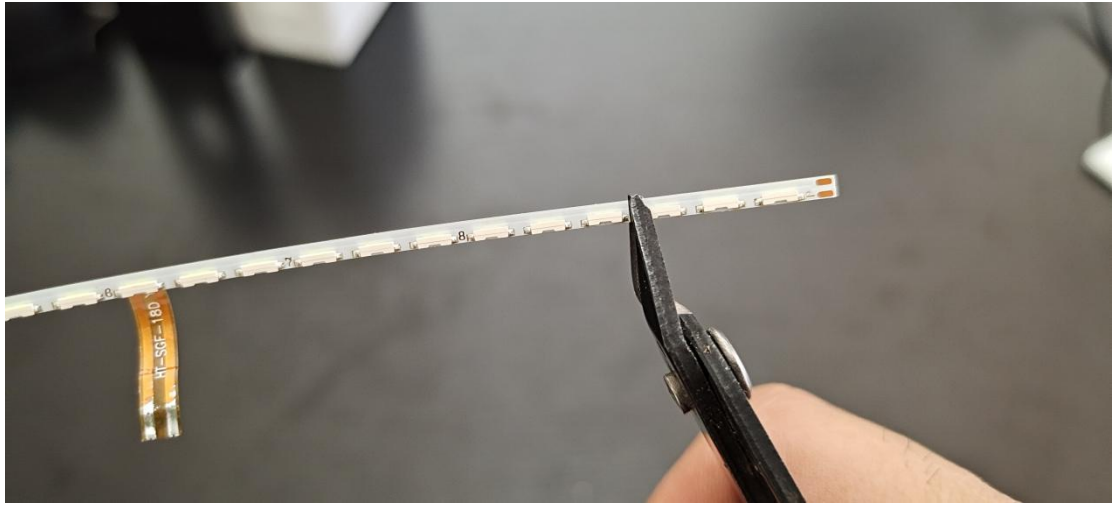
导光板和最后一张白色反光膜也按顺序摆放上去（每一层面面向屏幕一面为正面）



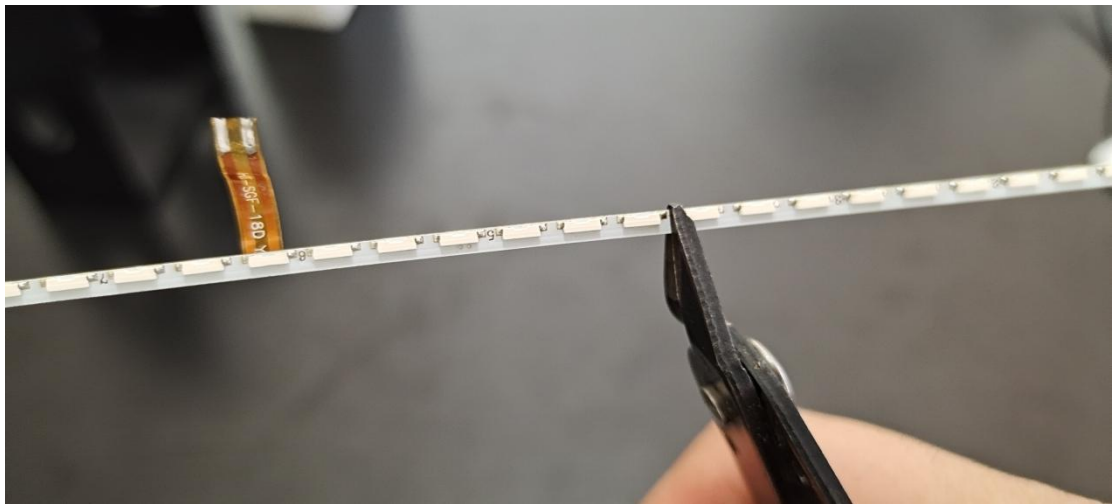
轻取下 LED 灯条，不要过度弯折，会断裂



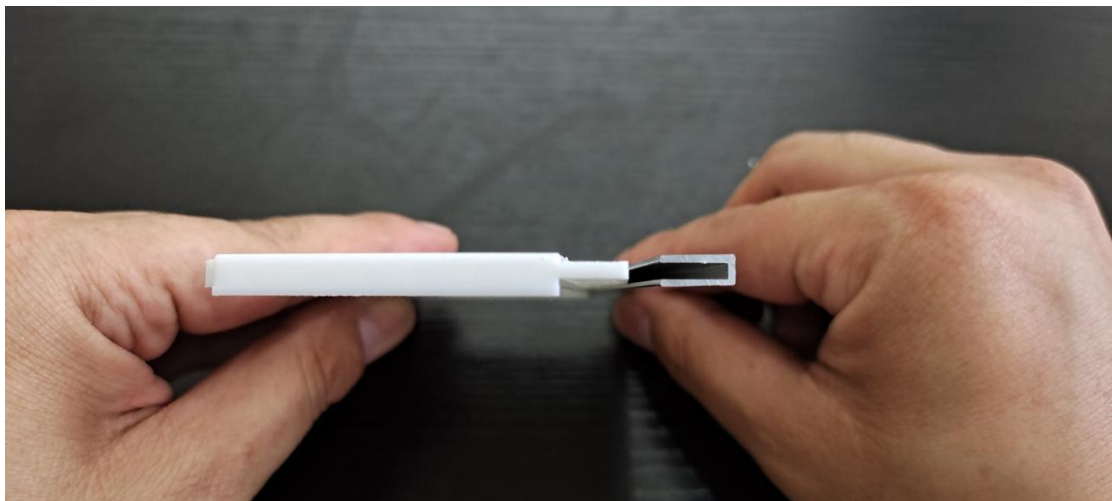
按图方向所示，右边截取 3 颗灯珠，沿着焊点中间剪开



左边截取 9 颗，图片中旋转了一下，所以还是右边，左右你分的清楚吧



把 10 厘米铝条插入内壳顶件，铝条厚的那边在背面（内壳顶平的那面是背面）



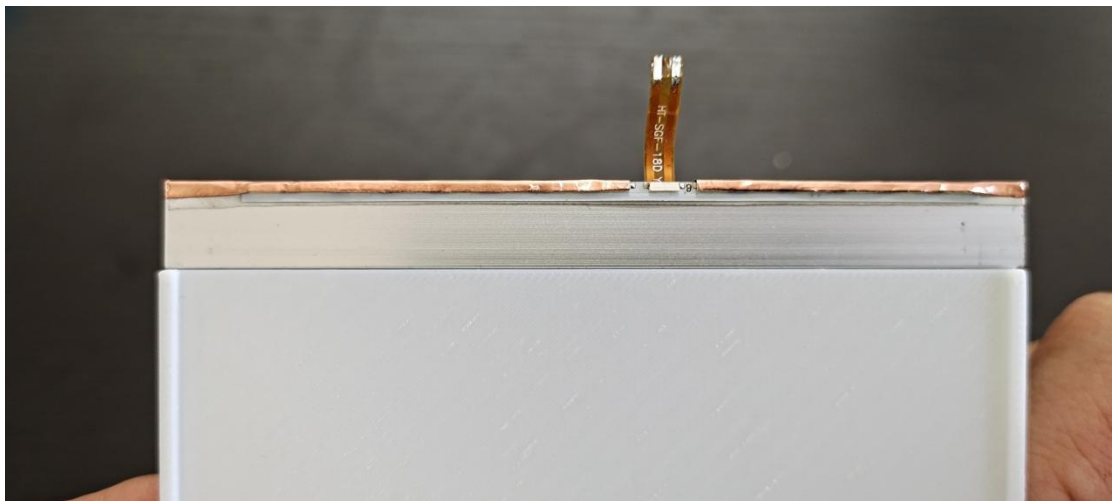
内壳顶正面铝条对齐边缘贴双面胶（有边缘档条一面为正面）

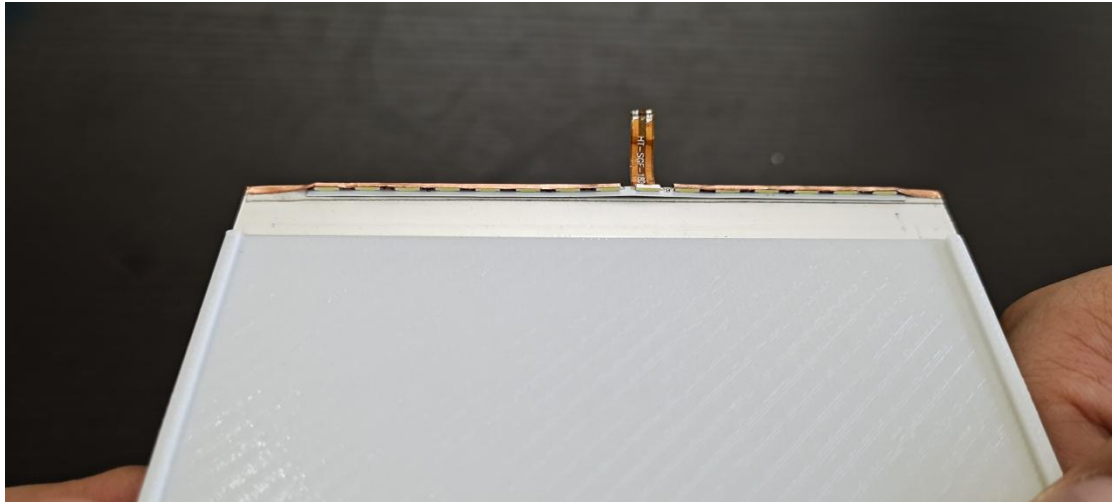


如图所示灯条下端距离边缘 5 毫米左右

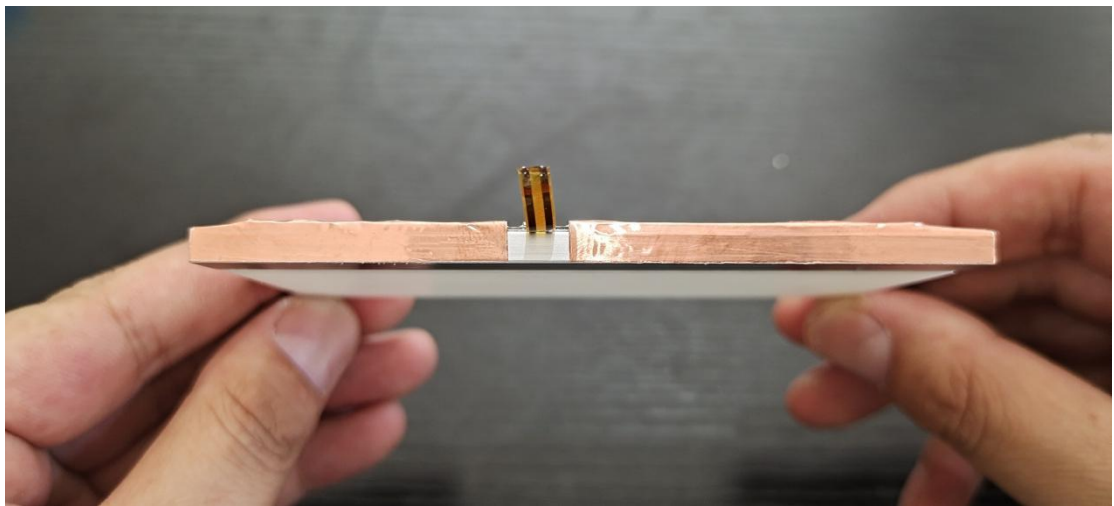


用铜箔胶带如图所示包裹灯条，铜箔边缘和灯边缘对齐，不可超出

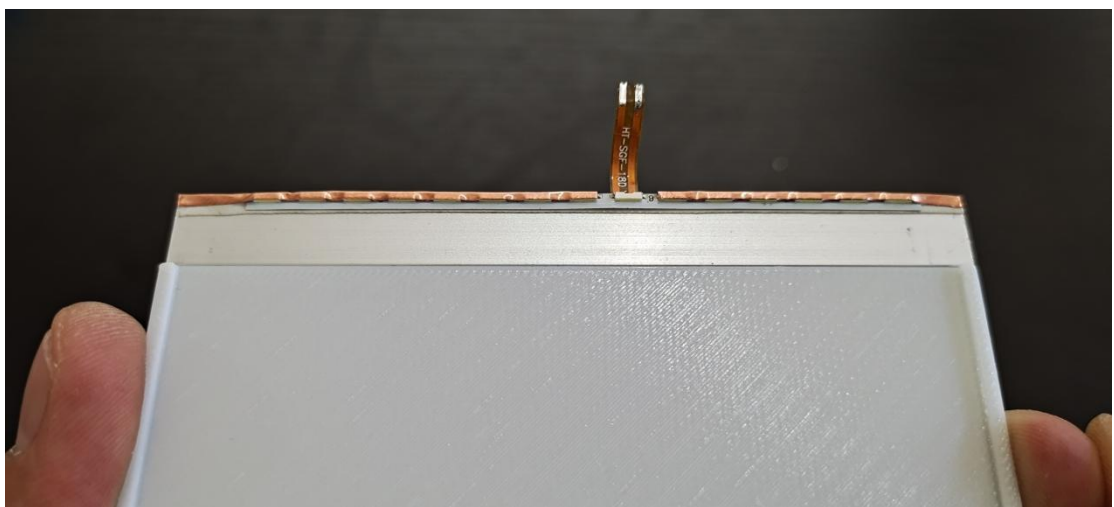




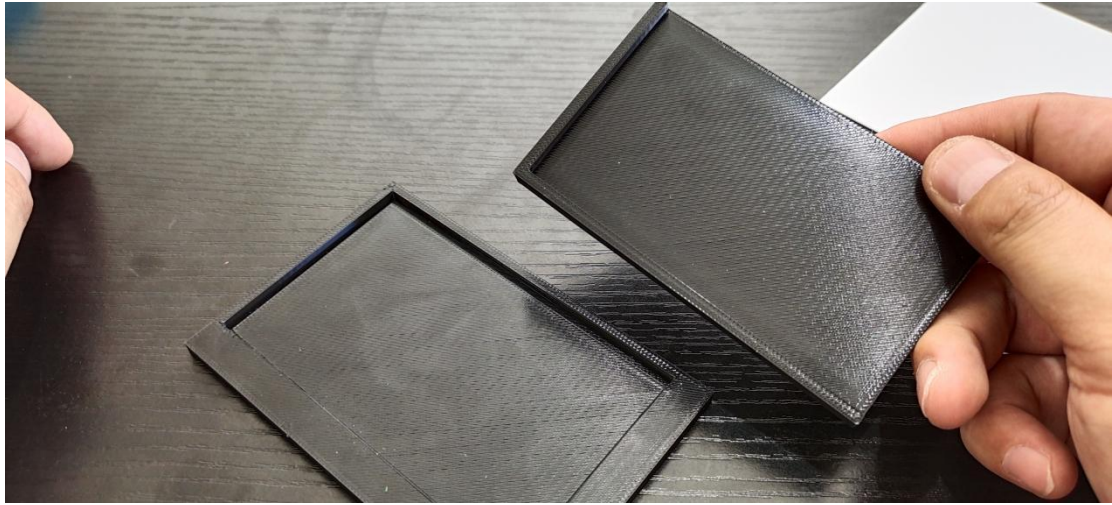
延伸一直包裹到侧面，可用工具辅助贴合紧密



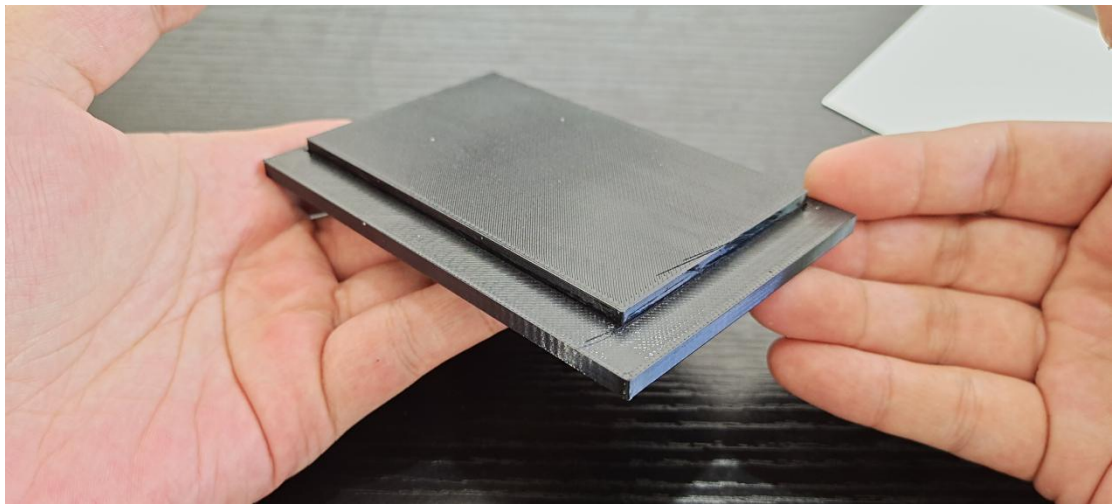
用指腹把铜箔胶带轻压入灯之间的间隙



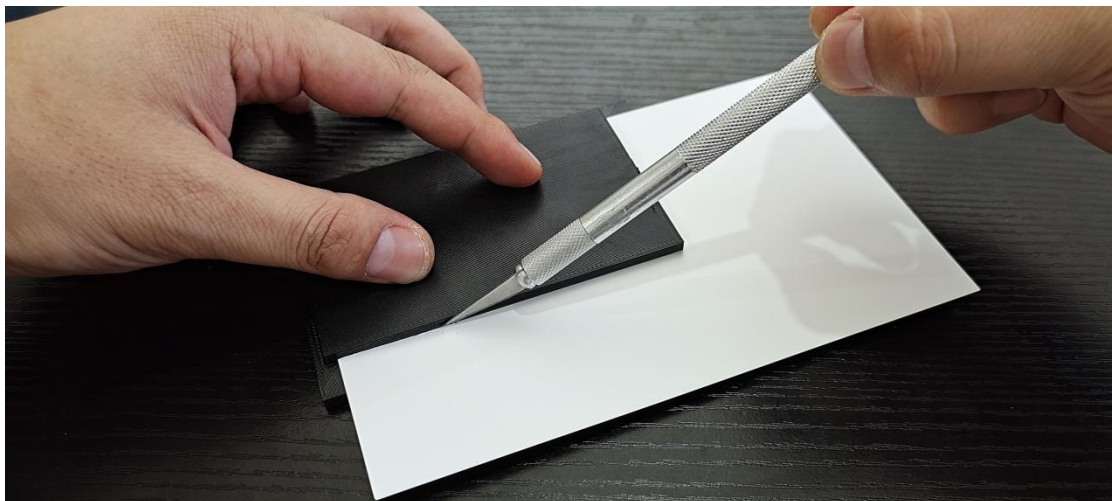
准备打印好的辅助切割工具



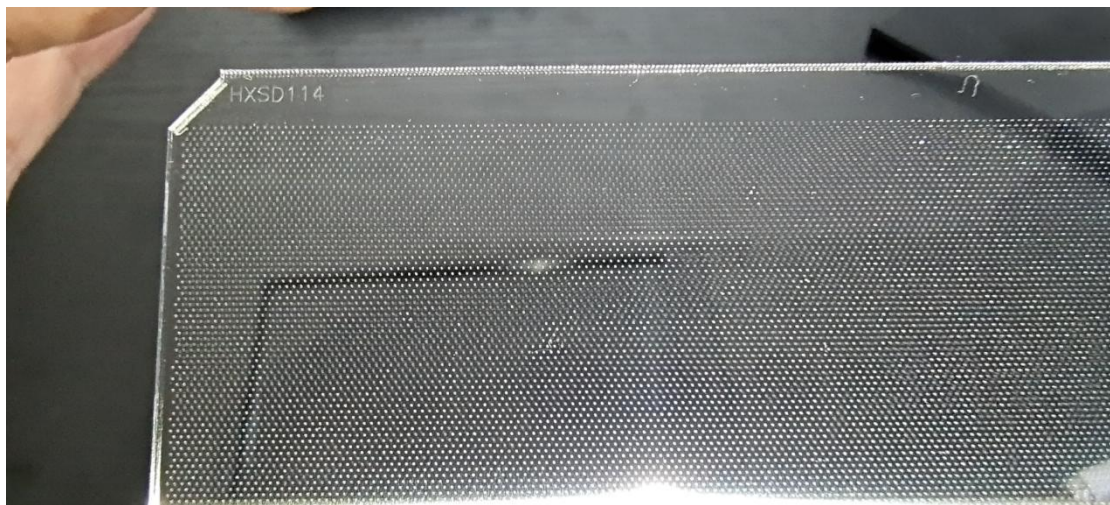
合上的样子，中间是夹层，切割时记住膜在背光模组中的顺序以及正反面



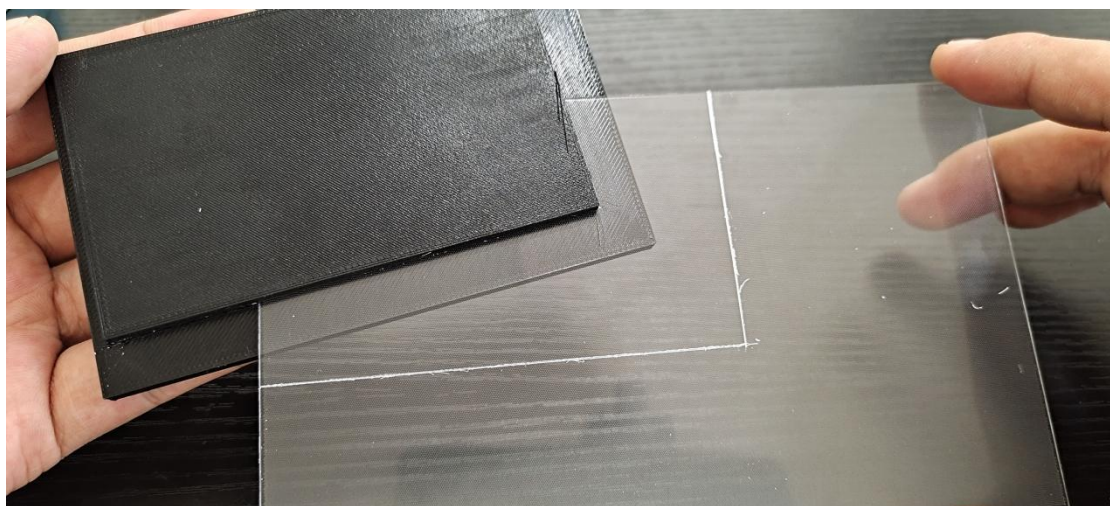
把白色反光膜卡入切割工具夹层，压紧上压板，沿着边缘切割，记住正反面



有点的一面向下，注意这个切角，就按照这个方向不变插入辅助切割板



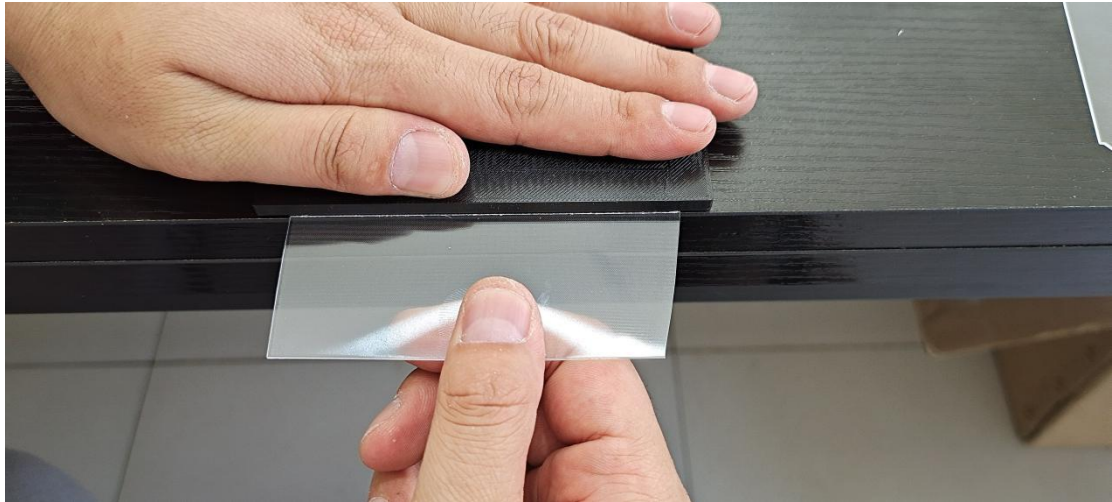
多切割几次直到明显感觉刻刀（笔刀）走不动为止



找一个边缘，用切割板压紧之后，沿着刻痕（刻痕向上）向下迅速弯折



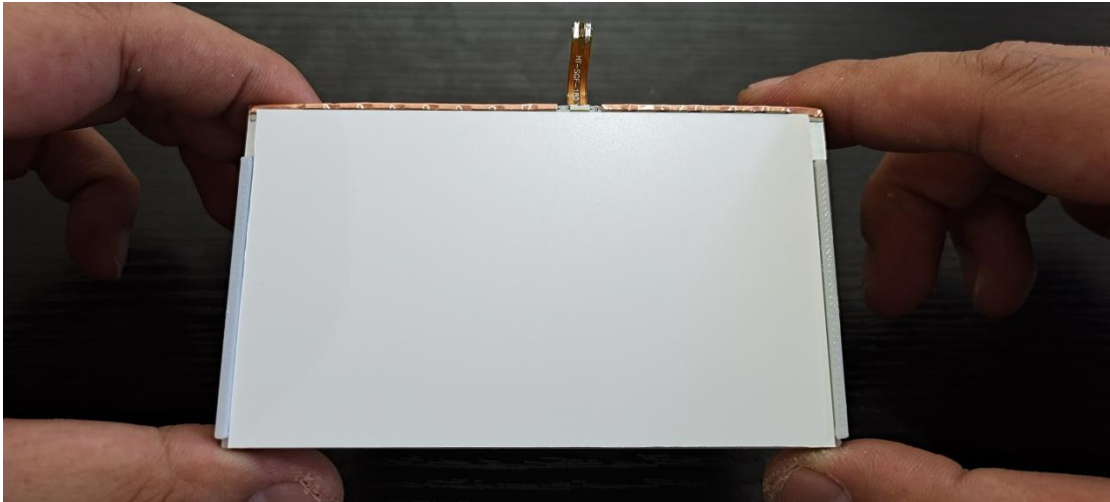
进一步折弯



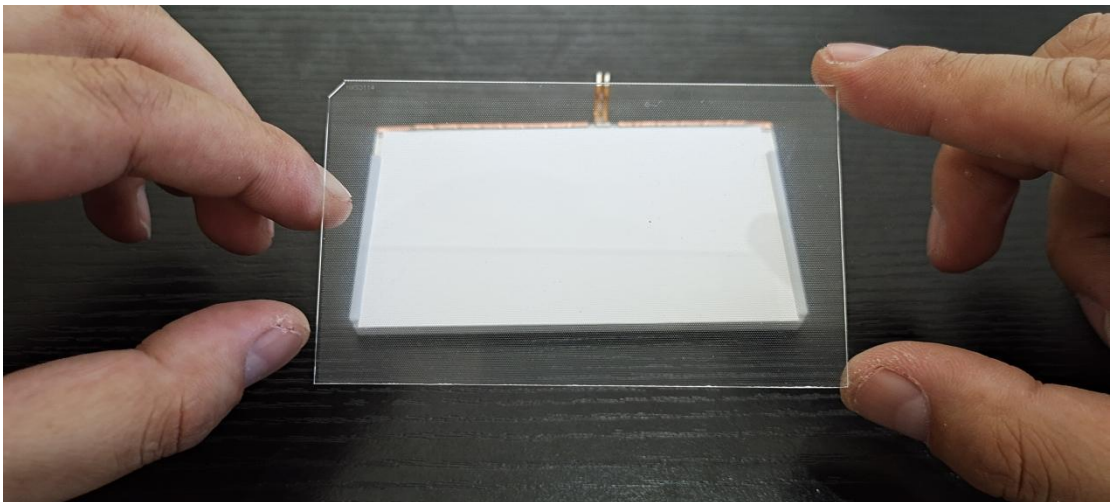
如图所示，按此突出方向（前面提示过面向屏幕为正面，所以图中的3张膜此时是正面向下的）3张叠在一起切割，不要单独拿出来任何一张，避免搞混顺序



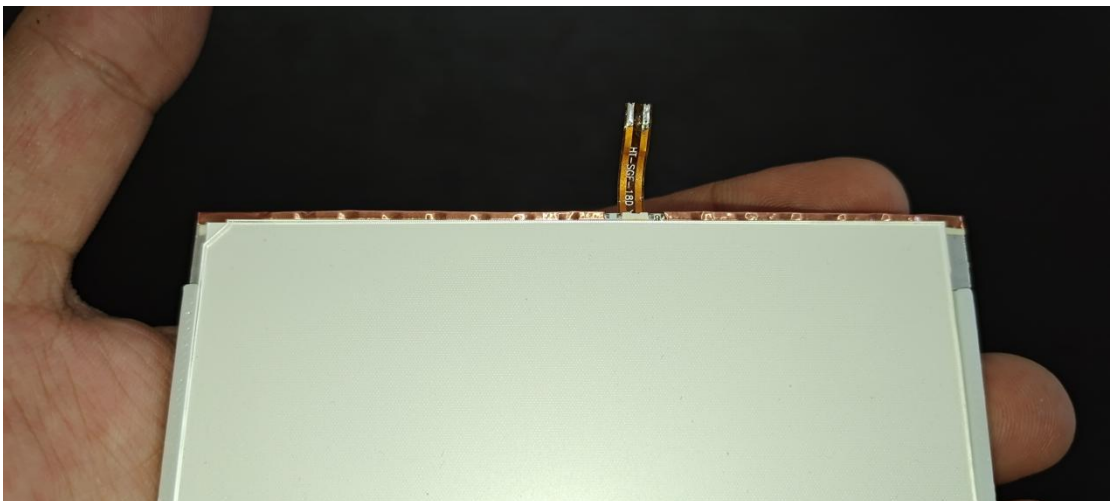
把白色反光膜，面向屏幕那面（正面）向上，放入凹槽中，顶住 LED 灯



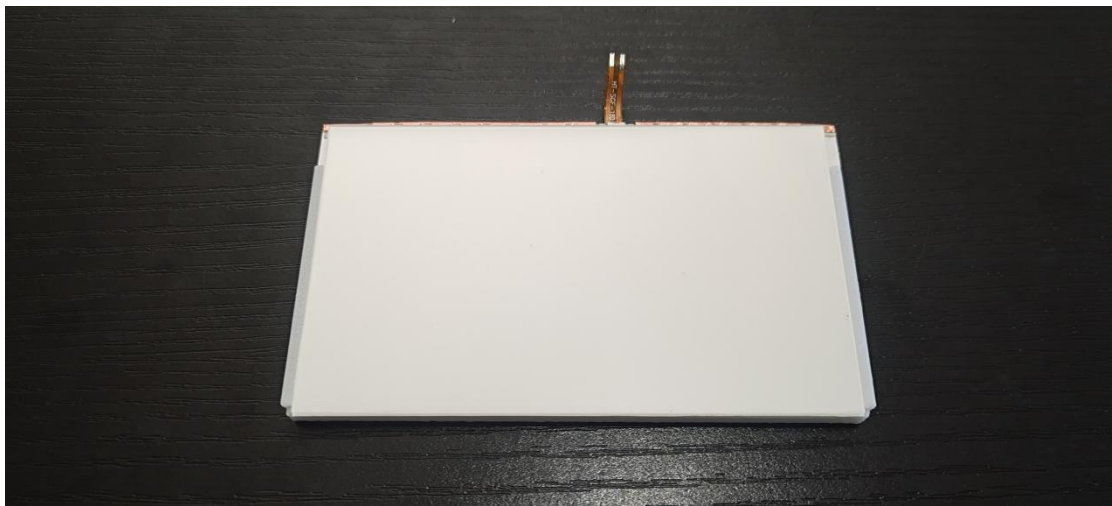
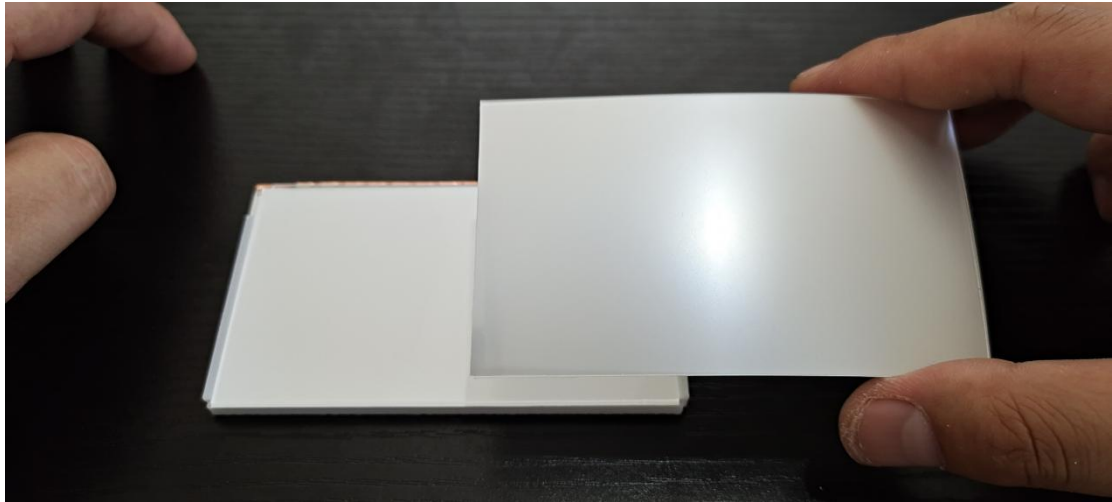
导光板，切角如图放入凹槽，顶住 LED 灯 too



如图



3张均光膜一起翻转过来（正面向上）放到最上面



两边用胶带固定（贴时候表面会拱起，撕开一边胶带再贴上）



提前点胶，把 5MM 厚磁铁埋入外壳黑和内壳白



把屏幕如图方向放入凹槽中



撕掉表面保护膜



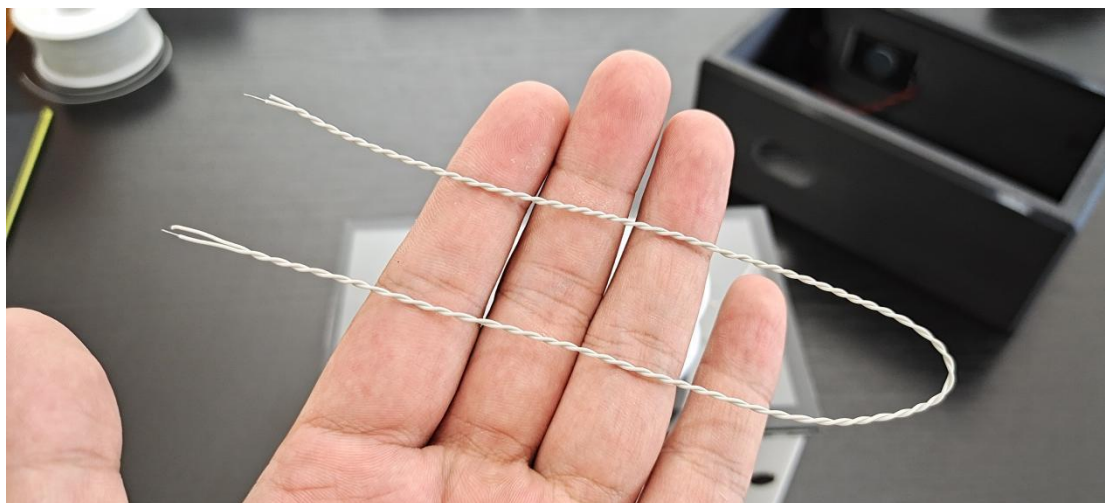
套入边框



撕掉触摸屏保护膜，撕掉触摸屏固定背胶，对齐四边，贴到边框上



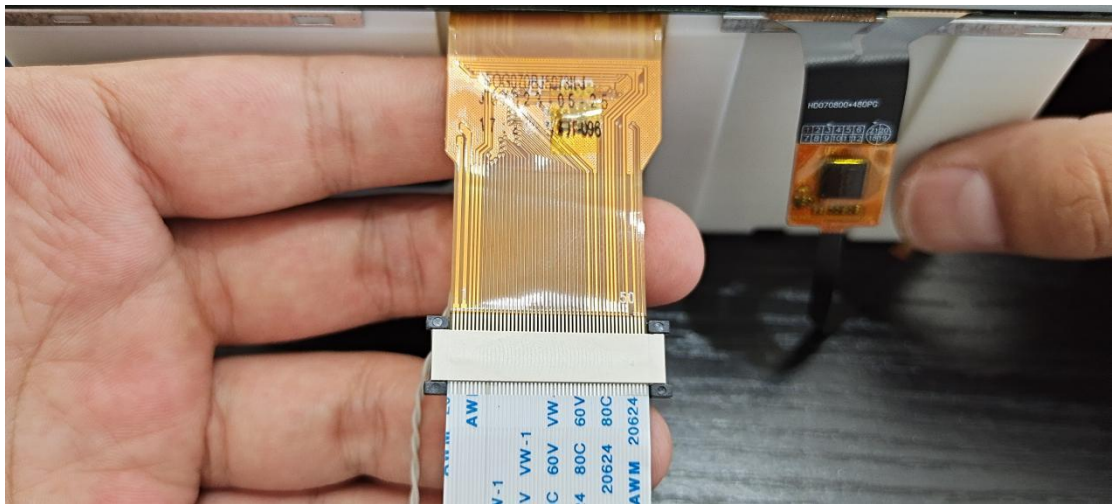
去 20 厘米飞线，其中一根两头剥线，标记为 K 线



剥线一段焊接到 K 标记焊点，另外一根焊接到 A 焊点



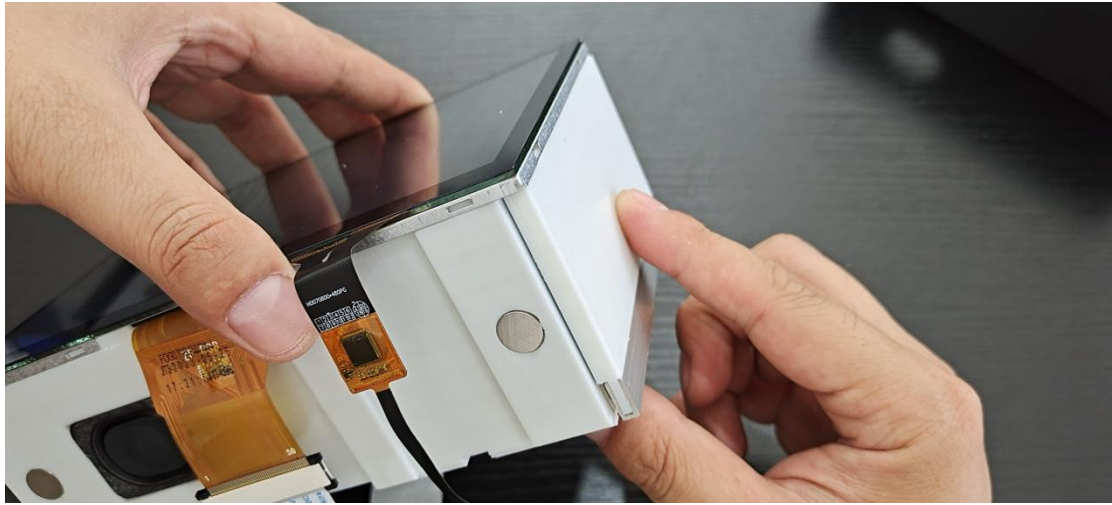
接上延长排线，排线金属面在同一方向



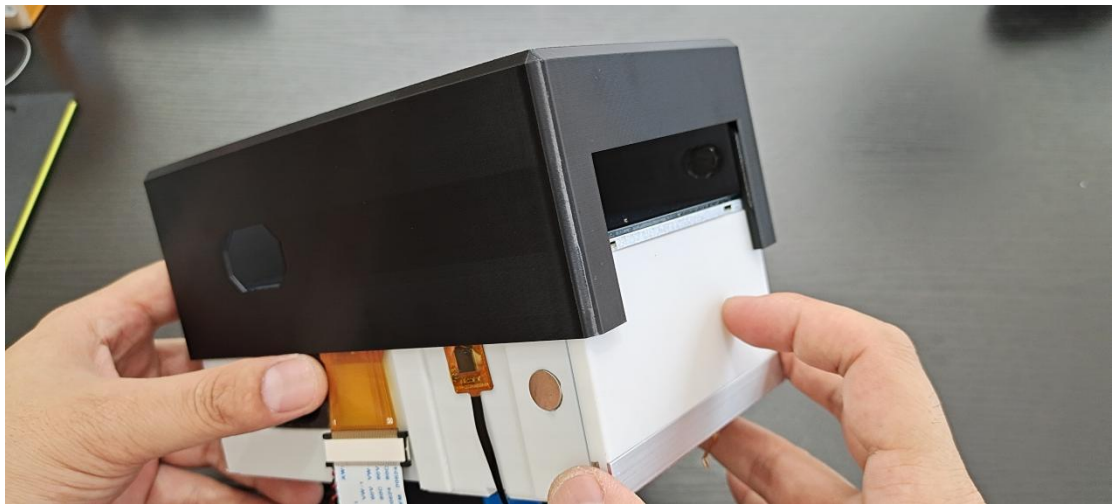
灯板整体卡入边框剩余部位



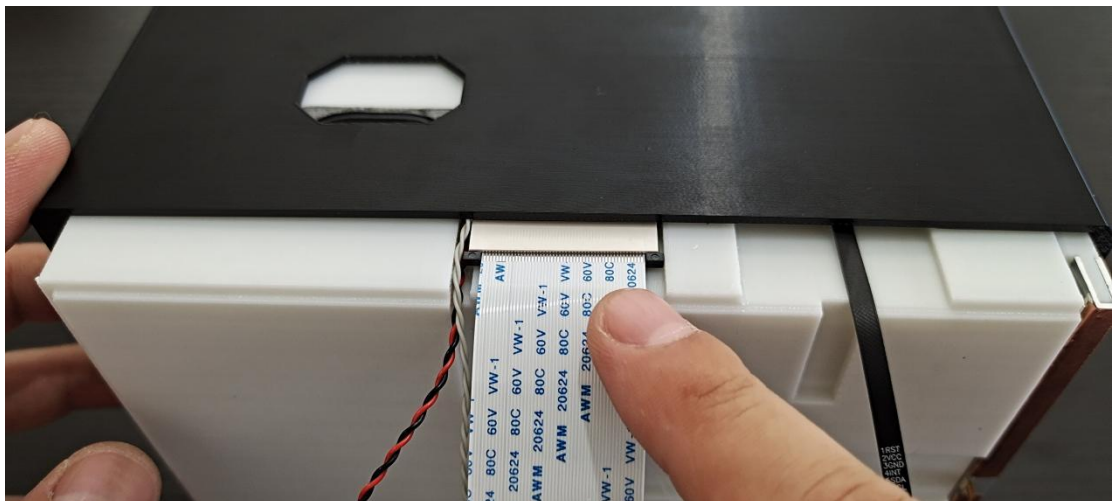
如图所示，怕你不明白，我又拍了一张



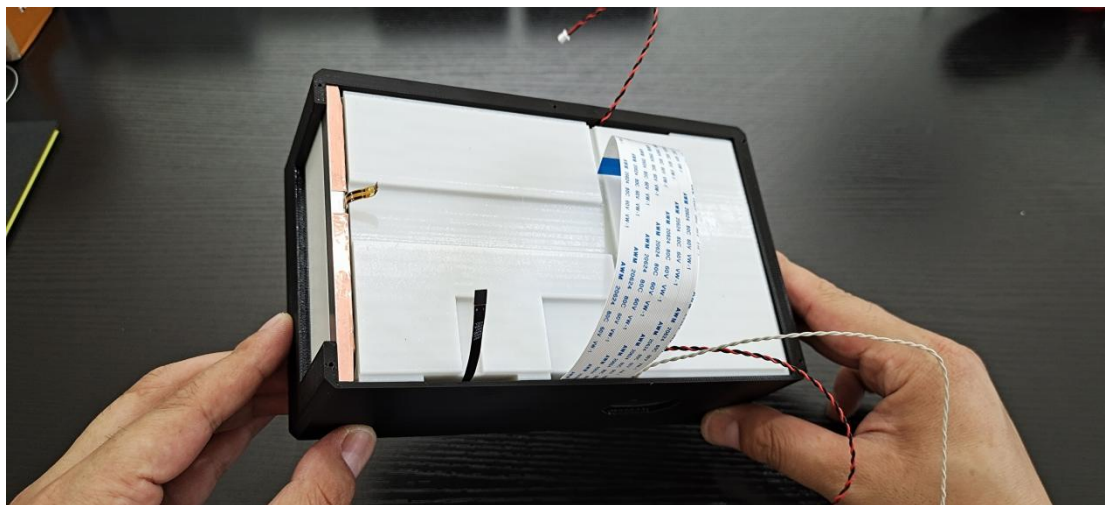
整体推入主壳体黑，不要用力，先看下一张图片



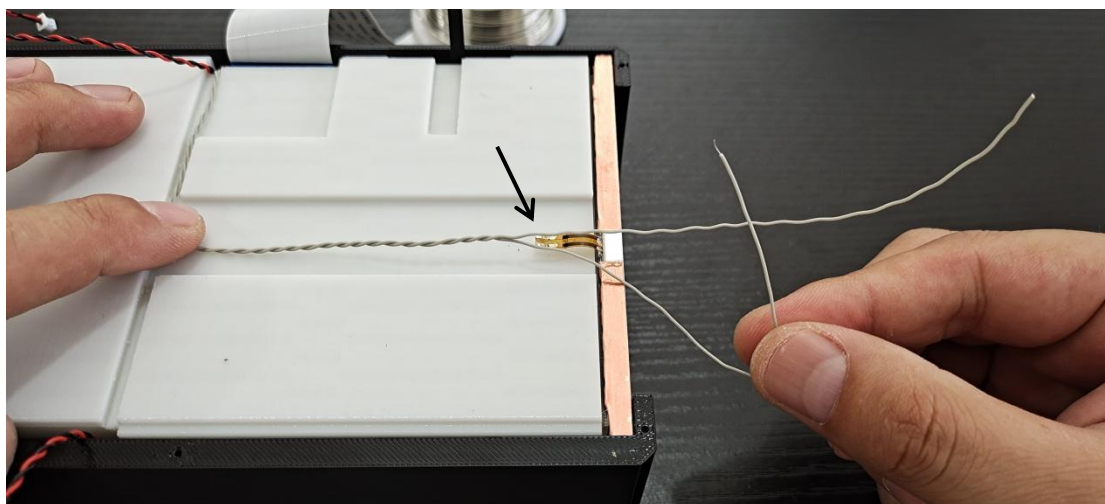
小心排线被主壳体黑卡住，用力可能会导致撕裂排线，好几杯奶茶钱就没了



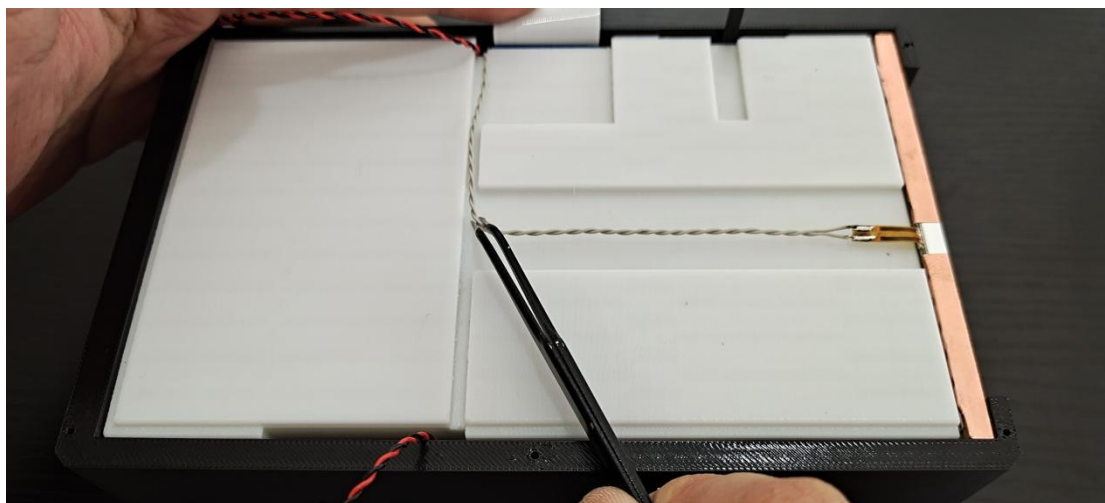
全部推入，恭喜你，终于来到这一步了



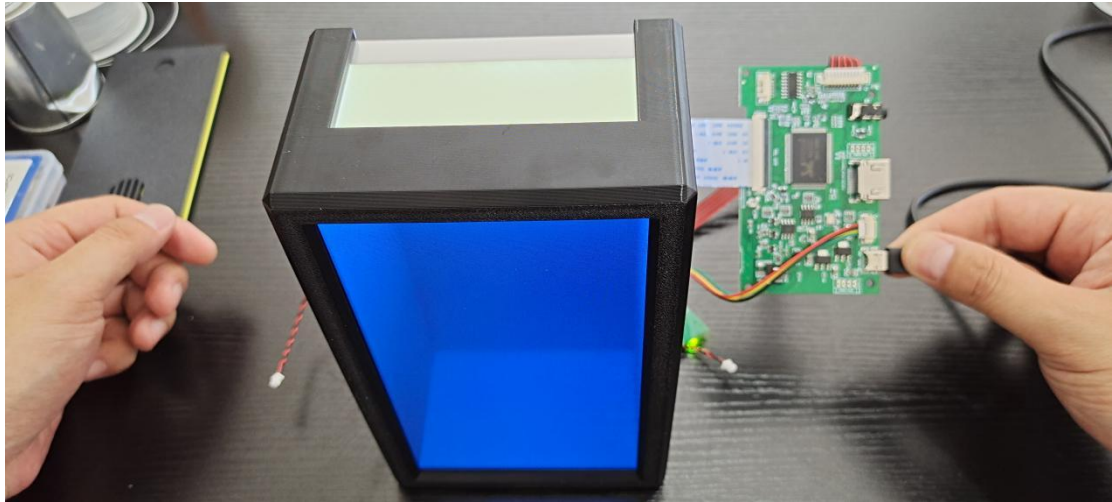
刚才剥线的另外一端，焊接到箭头指向的上面的焊点，长度按照下面一张图



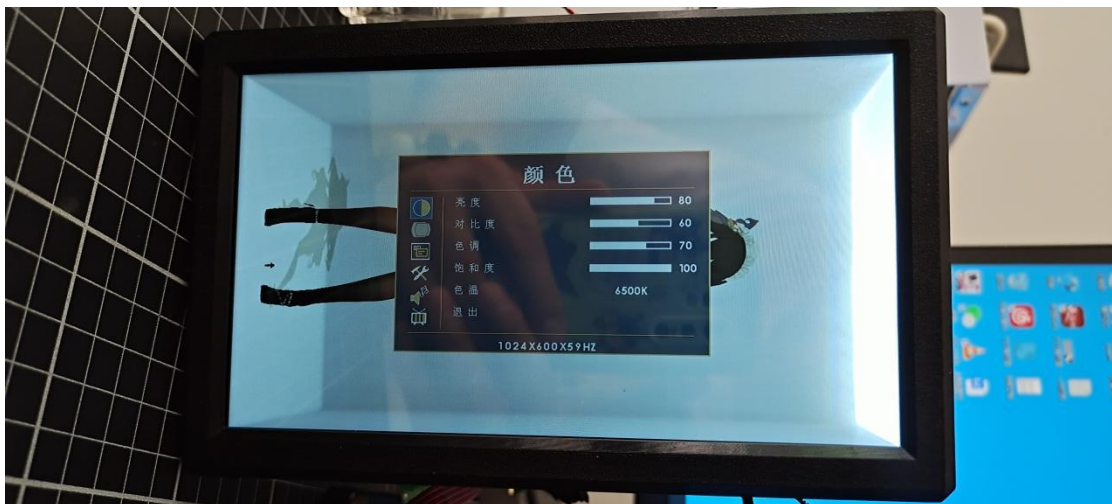
长度如图刚刚好，不要留多余的线



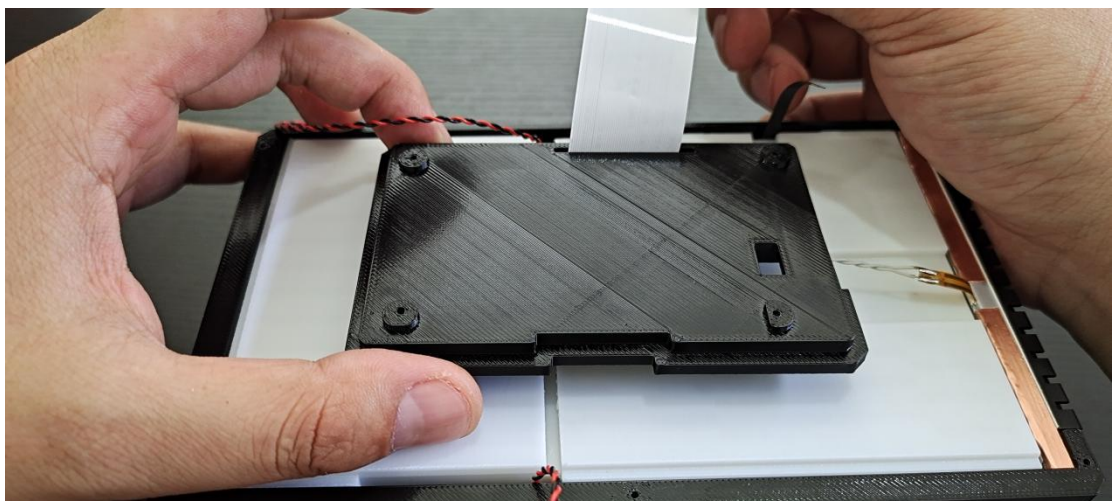
连接驱动板（排线金属面朝外）通电测试，灯板亮，膜无下垂，显示蓝色就欧了



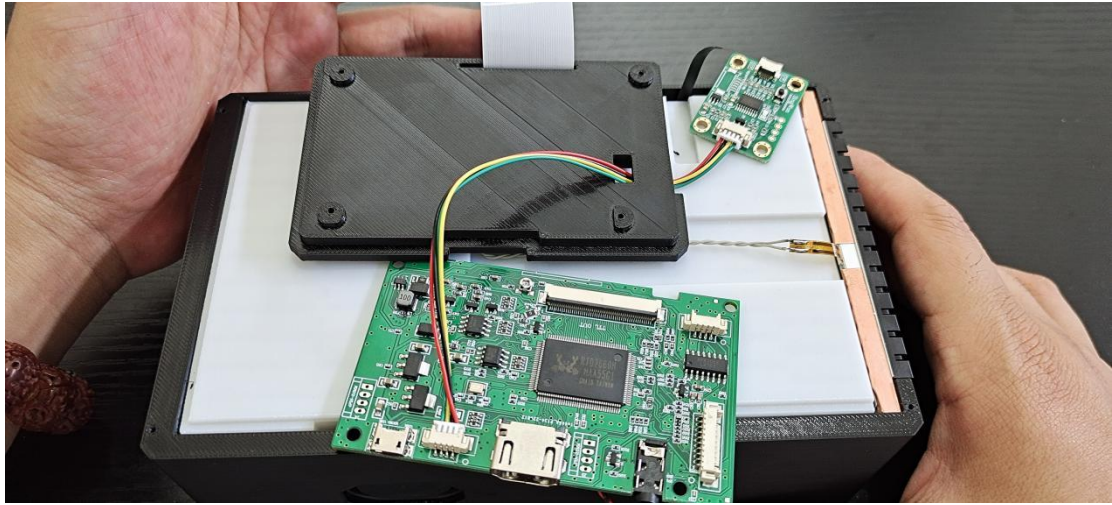
插上按键板，按图调试四项数值



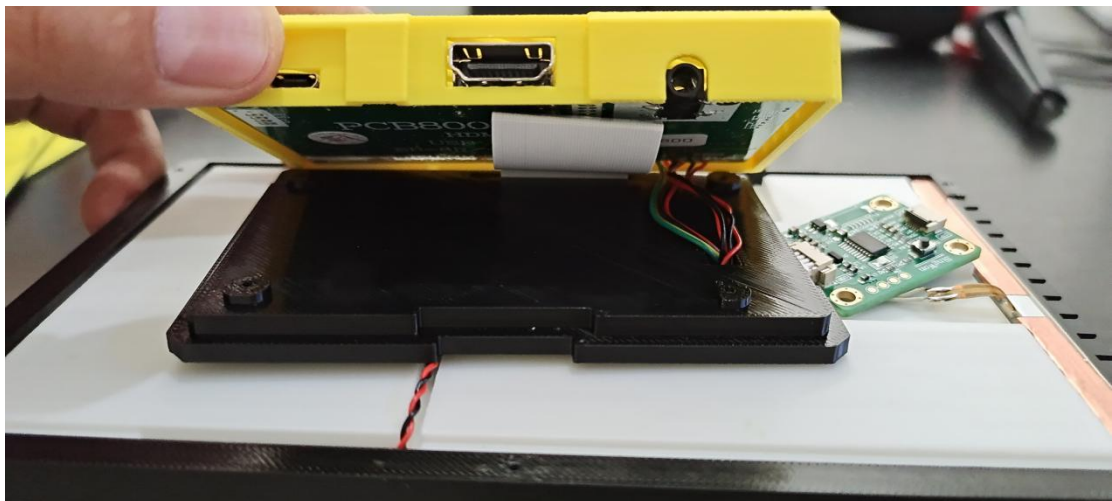
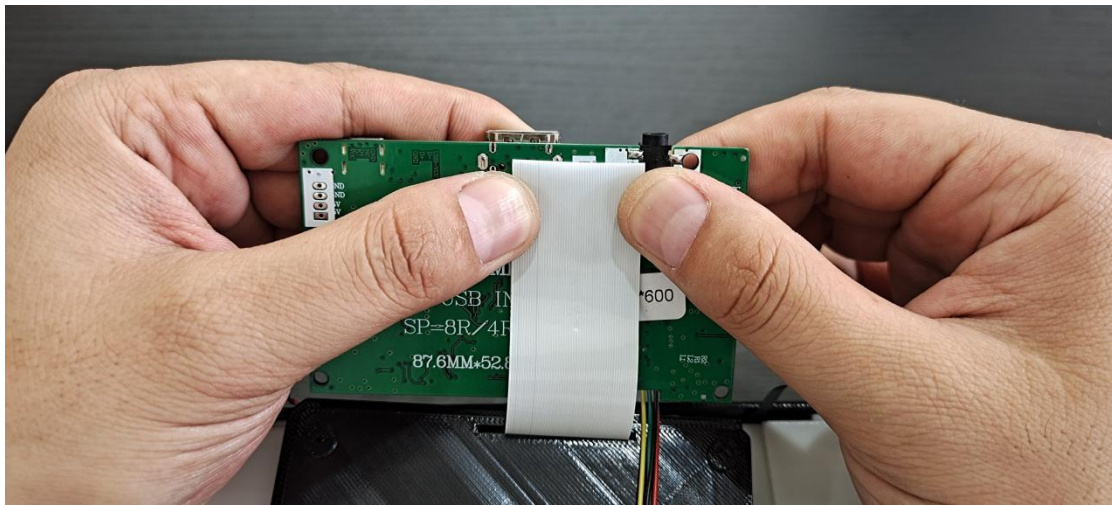
排线穿入背板分件过孔



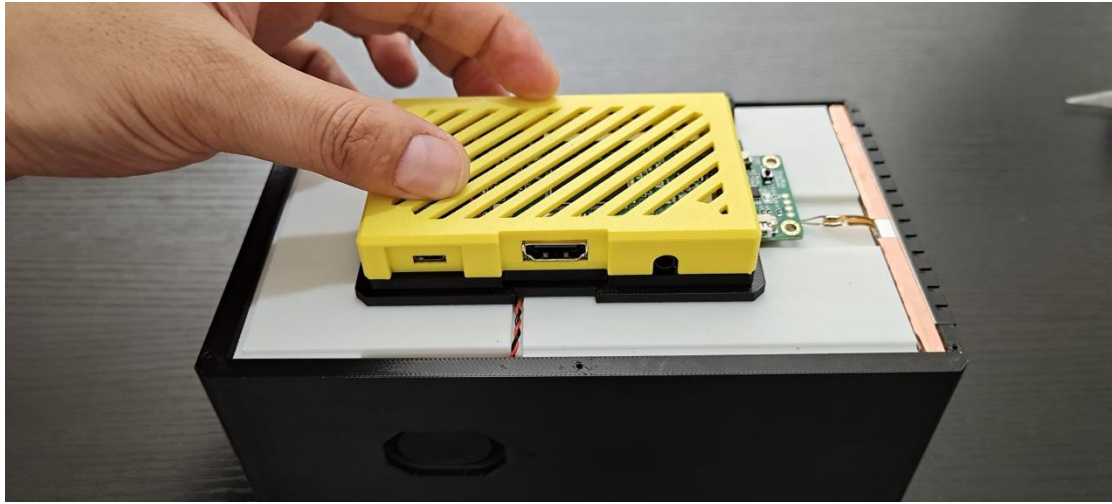
其他线如图所示穿入



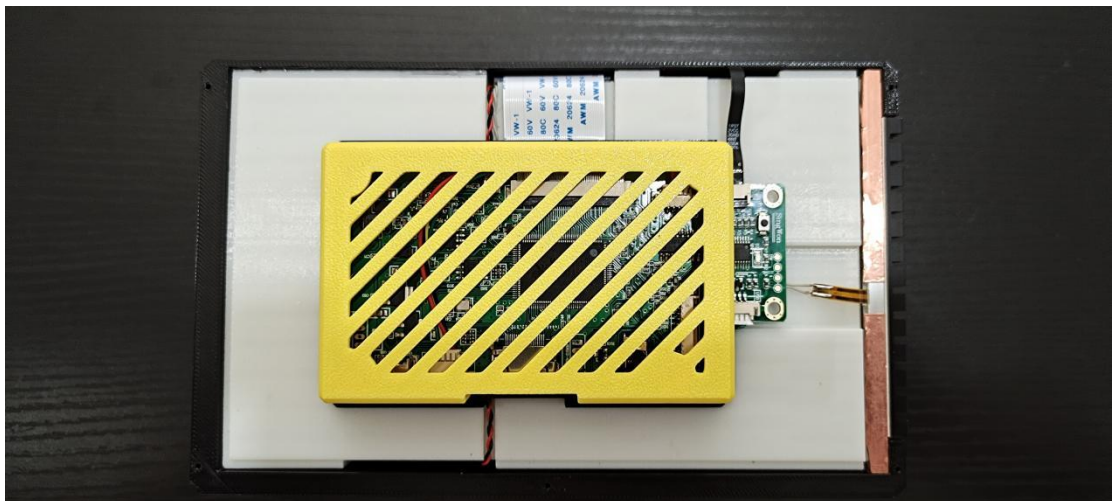
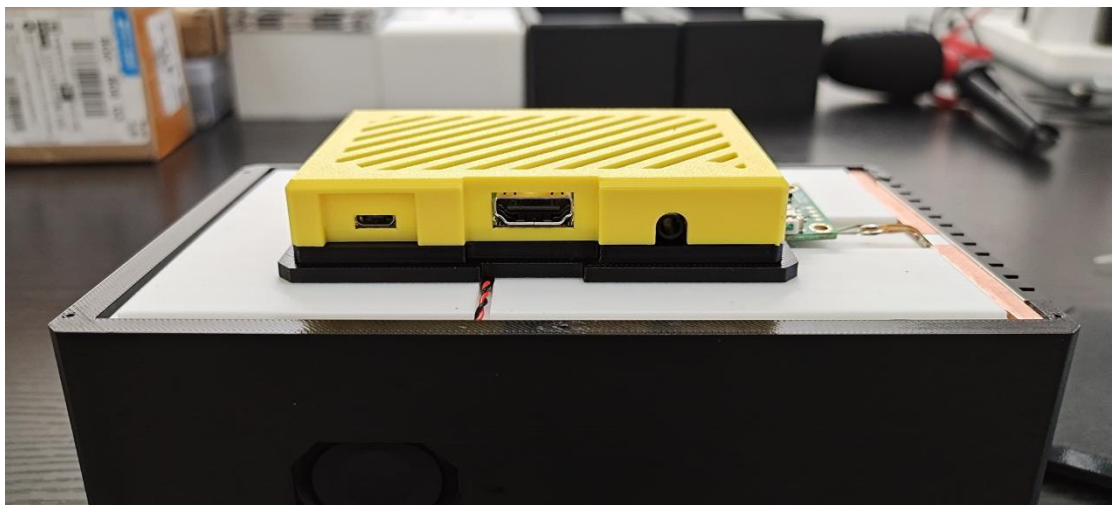
排线翻折到驱动板背面，还要再折叠一次，怕你不知道从哪折叠，所以有了这个图，折痕大概距离 HDMI 接口 3 毫米



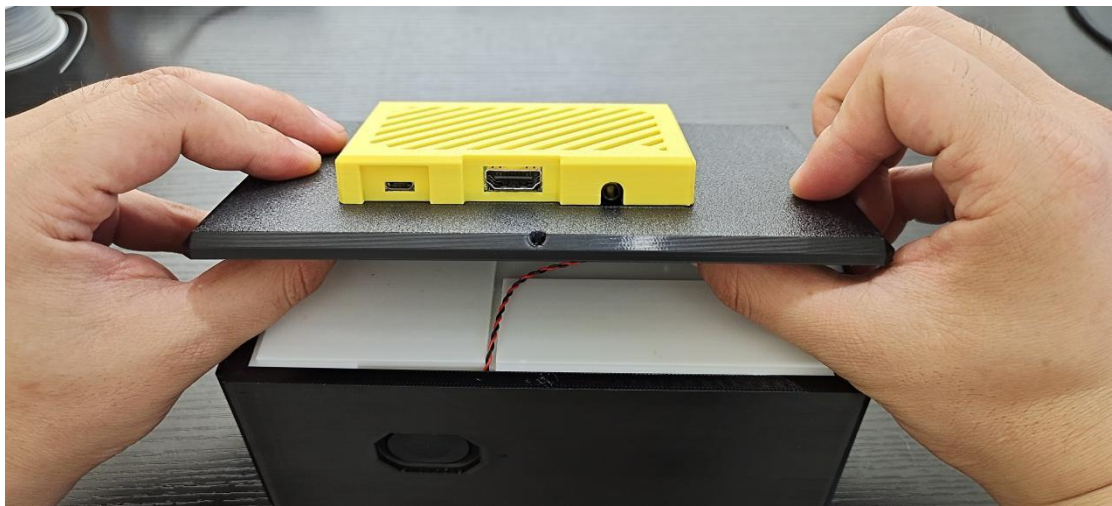
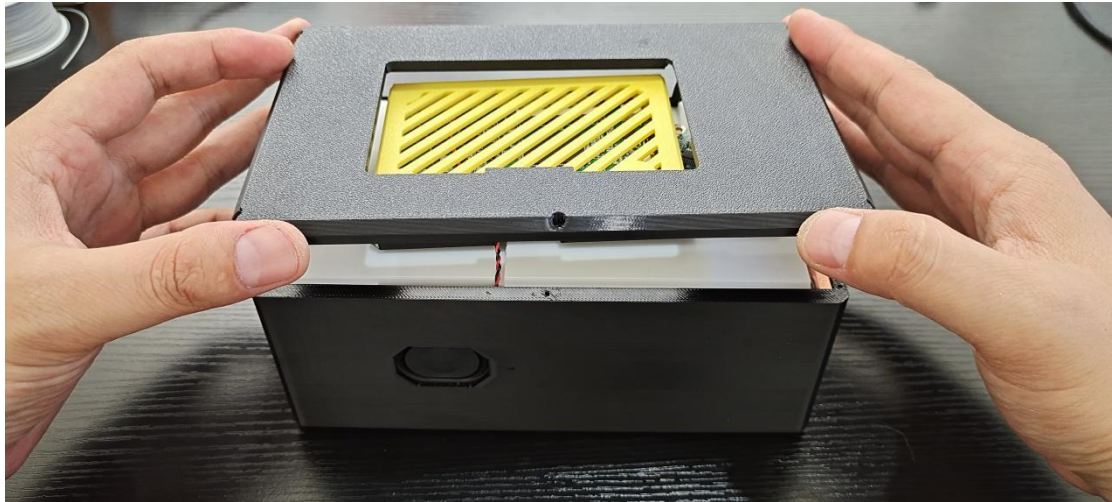
驱动板舱用 M1.7*8 螺丝固定在背板分件上，里面是驱动板，把线尽量铺平，如上图，然后合二为一



把背光灯线放入凹槽，用驱动板二合一件盖住



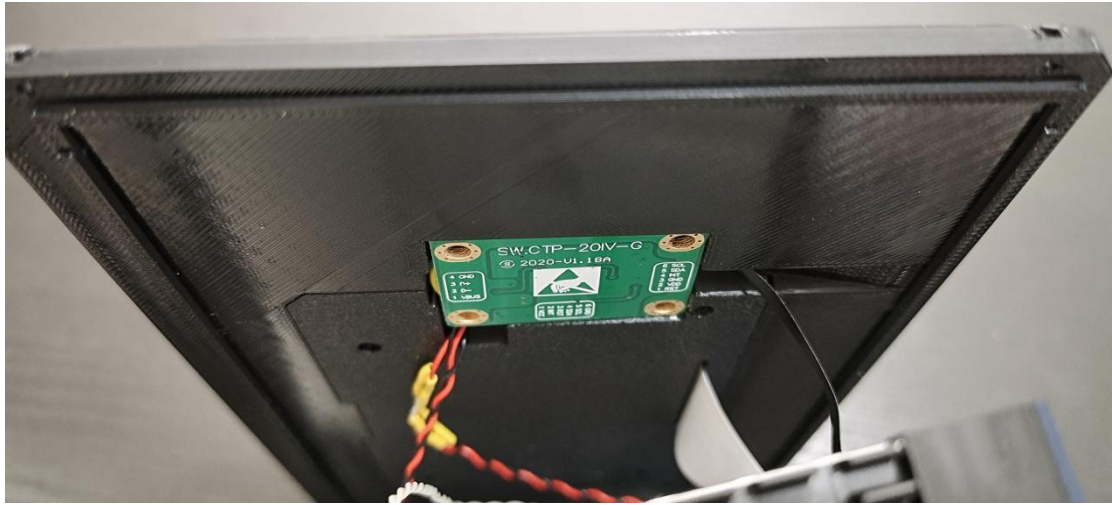
套入背板，如下图



插入触摸屏排线，黑色面朝上（外）



触摸板完全放入凹槽内，合上后盖，用 M1.7*8 螺丝固定



盖上背板，背光连接线放入凹槽内，背面就可以紧密贴合，最后贴上散热片，注意为保证有效散热，散热片要贴到铝槽上，背胶可以仅留铝条 1 厘米左右宽度，只需要贴合铝条即可



装饰板点胶，埋入 2MM 厚磁铁，注意对应位置磁极



你可以的，竟然真的给你完成了，现在通电开始做些有意思的事吧~

